

01/06/13

Cocinas y Baños SPA

Nº6

Diffusione 50.000

Pag.61

Baños

Alessi, Apparecchiature sanitarie (bidet, wc,

Cocinas y Baños



Nº y fecha de publicación: 130601 - 01/06/2013
Difusión: 6080
Periodicidad: Mensual
VPB: 36000 €
Web Site: www.curtediciones.com

Página: 58-66
Tamaño: 900 %
6156 cm2



"Retro 69" de KERASAN reproduce el encanto de la estética Belle Epoque. Dispone de versiones suspendidas y de esquina para adaptarse a diferentes tipos de proyecto.



Los lavabos diseñados por Giovannoni para Il Bagno de Alessi se han convertido en un icono del diseño. El lavamanos "Tam-Tam" asume formas redondeadas y rotundas de tótem y se concibe como una escultura. Es de LAUFEN.

"Dynasty" es un lavabo de consola realizado en material cerámico inspirado en la época victoriana, que se sostiene sobre un pedestal de base cuadrada. Se fabrica en anchos de 90 y 110 cm y está disponible tanto en color blanco como negro. Es de NOKEN.



Cocinas, Baños 61

Alessi ESP

Alessi, Cestini/Portafrutta/Centrotavola

Marzua: El diseño comunica la nueva identidad visual de Banco Madri... <http://marzua.blogspot.it/2013/06/el-diseno-comunica-la-nueva-identid...>

firma olfativa a la ambientación musical, o una innovadora alternativa a los uniformes clásicos de los empleados.

Este nuevo manual propone también el uso del arte como compromiso del banco con la cultura. En cada proyecto, se encarga a un joven fotógrafo la interpretación personal de la ciudad donde se ubica el espacio. Esta "fotografía de autor" constituye, además de homenaje a la ciudad, una colección de imágenes que son un fondo propio, posteriormente editable en otros formatos.



Por último, aplicando todos los aspectos y elementos anteriores se diseñan los ámbitos funcionales y operativos tanto de las oficinas como de las sedes corporativas de la entidad, divididos en dos categorías diferenciadas: banca privada para clientes y espacios operativos para empleados.



Tomando como base las premisas y objetivos de este nuevo manual visual, se ha diseñado este oficina de Valencia, que ocupa el cuarto piso de un edificio noble de la céntrica Plaza del Ayuntamiento. El programa prevé dos zonas muy diferenciadas: la primera dedicada a los clientes de banca privada, donde se les acoge en un ambiente exclusivo y doméstico que nos comunica respeto por la tradición y sus valores mas positivos, una tradición que se reinterpreta en estos espacios gracias al uso de un mobiliario



muy seleccionado entre los clásicos modernos del diseño de mobiliario.



Son estos elementos los que han ayudado al estudio a construir un discurso claro alrededor del concepto de la exclusividad, un mensaje que se manifiesta a través de piezas atemporales que mantienen inalterado su valor en el tiempo.

Los espacios se articulan a través de un gran hall central de recepción con una salita de

atención rápida al fondo, ubicada tras una puerta corredera de vidrio negro. Orientadas hacia la plaza se encuentran cuatro salas para reuniones con clientes. En ellas se emplean materiales y acabados nobles (madera de roble francés en las carpinterías interiores, vidrio negro y estuco a la cal en las paredes). Los pavimentos se revisten de moqueta en losetas (modelo Sabi II, de Interfaceflor), un material que ofrece un nivel muy alto de confort.

En la parte interior del piso se encuentran dos zonas de trabajo para empleados que aprovechan la gran luminosidad que proviene del patio interior del edificio. En ellas se

- Acabados (108)
- Accesorios para el baño (1)
- Accesos muebles (1)
- Acuarios (2)
- Adhesivos (3)
- Adoquines (1)
- Adornos de Navidad (18)
- Aeropuertos (2)
- Agencias de publicidad (1)
- Agencias de Viajes (1)
- Aire Acondicionado (6)
- Aislamientos (7)
- Aislamientos acústicos (3)
- Aislamientos térmicos (3)
- Aislantes (2)
- Aislantes acústicos (2)
- Aislantes térmicos (1)
- Alamas (1)
- Alfombras (36)
- Alfombrillas (1)
- Alumbrado público (1)
- Ambientes (2)
- Aparadores (4)
- Aparcamientos (2)
- Apartamentos (29)
- Aplicaciones (16)
- Apliques (33)
- Árboles (1)
- Armarios (23)
- Armarios de baño (1)
- Armarios de distribución (2)
- Arquitectos (92)
- Arquitectura (42)
- Artistas (1)
- Artículos para hospitales (1)
- Ascensores (2)
- Aseos (2)
- Asientos (8)
- Aspiración (3)
- Aspiradores (5)
- Aspiradores de piscina (1)
- Aticos (13)
- Auditorios (2)
- Automatismos (1)
- Azulejos (42)
- Baldas (4)
- Baldosas (21)
- Bancos (19)
- Bancos de Jardín (1)
- Bancos públicos (6)
- Barandillas (1)
- Barbacoas (4)
- Bares (32)
- Barras (1)
- Barras de cortinas (2)
- Barreras de seguridad (1)
- Bastidores (1)
- Basílicas (1)
- Bañeras (33)
- Bañeras de hidromasaje (5)
- Baños (185)
- Baños infantiles (2)
- Baúles (2)
- Bibliotecas (3)
- Bidés (8)
- Biombos (3)
- Bisagras (2)
- Bodegas (3)

Alessi, Corporate Mention

designjunction 2013: principal destino del diseño en el centro de Londres <http://noticias.infurma.es/diseño-2/designjunction-2013-principal-desti...>

Expositores clave que regresan a la muestra incluyen: **Assemblyroom, Zanotta, Modus, Bolon, Dare Studio, Jake Dyson, Carl Hansen, Channels, Orsjo, Innermost, Mílab, Pinch, LZP, Fritz Hansen**, entre otros.

Nuevas marcas en la feria incluyen **Stradition, String, Laufen, Artifort, MARKProduct, Simon Pengelly, Pallucco, Bark Furniture, Bla Station, Girsberger, Zero y Vibia**, así como pequeñas firmas independientes **&On Design, Sonya Winner, Western Trash, Eleanor Pritchard, Baines & Fricker** y más que se anunciarán en breve. Visita www.thedesignjunction.co.uk/brand para actualizaciones periódicas.

Desde su creación en 2011, designjunction ha logrado un éxito mundial, llevando ediciones satélite de la muestra a otros destinos como Milán y más recientemente Nueva York.

NOVEDADES IMPORTANTE PARA 2013



designjunction se complace en anunciar el lanzamiento de **lightjunction** – primera feria de Londres dedicada a la iluminación decorativa de alta gama. lightjunction será un escaparate cuidadosamente comisariado de las principales marcas internacionales de iluminación, ofreciendo hermosos y prácticos diseños de iluminación de todo el mundo.

designjunction se ha asociado con **Cameron Peters Fine Lighting**, expertos del Reino Unido en la especificación de iluminación decorativa para poner en marcha esta iniciativa nueva y ambiciosa.

Parte de la planta baja se transformará en una serie de Talleres Flash interactivos, donde los procesos de producción industrial serán llevados a la vida a través de demostraciones en vivo de impresión 3D a una auténtica labor artesanal.

El dúo de arquitectos con base en Londres **VoonWong+BensonSaw (VW+BS)** diseñará el nuevo seminario de teatro, proporcionando un escenario inspirador para el debate en vivo y mesas redondas.

Una nueva colaboración con especialistas del baño suizos **Laufen** proporcionará diseño de sanitarios dirigido a instalaciones de cinco estrellas. Cada planta está dispuesta para que sea temática con una serie de productos de baño de marcas clave como **Alessi** y **Kartel**.

COMPRAS



designjunction va a transformar la Oficina de Correos en el principal destino comercial del Festival de Diseño de Londres, con más de **30 tiendas de diseño** dirigidas a la venta de muebles, moda, arte, cerámica, cristalería, libros, relojes y accesorios.

Los visitantes pueden adquirir los últimos diseños de una exclusiva serie de tiendas pop-up como **Native Union, Patterny, Falcon Enamel, Dezeen Watch Store, Anything, Tokyobikes, Outlines Editions, Cherchbi** y **Les Ateliers**.

Tweets

[Follow @infurma](#)

Infurma
@infurma

23m

Anunciados los #finalistas de los #Restaurant & #Bar #Design #Awards 2013 noticias.infurma.es/contrato/anunc...
@RABDAwards pic.twitter.com/#B2dPZ00Ey3
[Show Photo](#)


Infurma
@infurma

2h

[Tweet to @infurma](#)

ARCHIVO:

[Elegir mes](#)

Fratelli Campana per Alessi, Corporate segnalazione

Patrick Lazic, Fotografi

Julien Lanoo, Fotografi

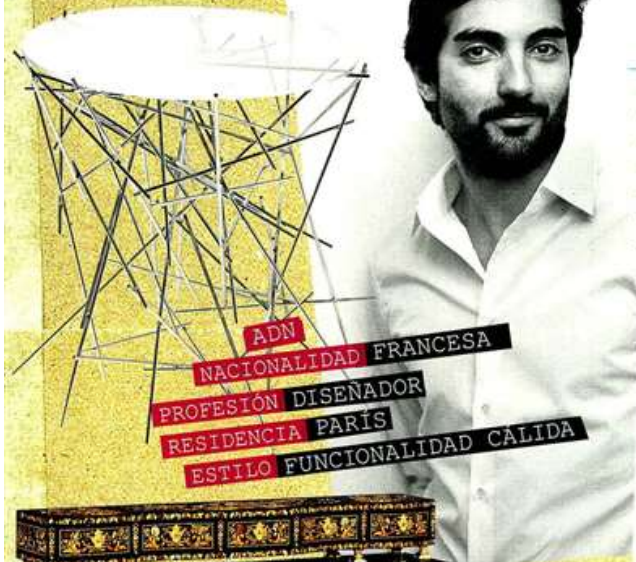
Corbis, Fotografi

- Album, Fotografi

- DR, Fotografi



"mis obsesiones"



ADN NACIONALIDAD FRANCESA
 PROFESIÓN DISEÑADOR
 RESIDENCIA PARÍS
 ESTILO FUNCIONALIDAD CALIDA

"Me inspira Buckminster Fuller (dcha.) y mi mesita de noche es la 'Blow Up' de los Campana", dice Pierre Favresse.



PIERRE FAVRESSE

La firma 'Habitat' ha fichado a este treintañero francés como nuevo director creativo. La colección de este verano es la primera que lleva su sello. POR ISABEL MARGALEJO

¿ESOS CINCO ADJETIVOS QUE CONSIDERA QUE LE DESCRIBEN CON ACIERTO? Humano, soñador, creativo, feliz e impulsivo.
 ¿Y OTROS CINCO QUE NO VAYAN CON USTED EN ABSOLUTO? Egoísta, colérico, infeliz, poco imaginativo y frío.
 ¿LA CUALIDAD MÁS IMPORTANTE DE UN DISEÑADOR? La curiosidad.
 ¿CUÁL ES LA REGLA NUMERO UNO DEL DISEÑO? Ir más allá.
 ¿QUIENES LE HAN INFLUENCIADO? La gente con la que me he cruzado durante mi carrera y con la que he tenido una relación cercana. El trabajo de gente como Buckminster Fuller y George Nelson. SUS MUSAS SON... Mi mujer y mi hijo.
 ¿DEFINA SU ESTILO. Simple, honesto y con un toque de fantasía.
 ¿SUS PIEZAS SON...? Un reflejo del mundo que imagino.
 ¿CUÁL ES EL SECRETO DE UN BUEN DISEÑO? Que sea sincero y simple pero con una identidad real otorgada por su creador.
 ¿Y EN EL CASO DE UN BUEN INTERIOR? Que te haga sentir inmediatamente como en casa, seguro y en buenas manos.
 ¿QUÉ SUEÑA CON DISEÑAR? Un viejo velero de madera.
 ¿CÓMO ES SU CASA? Mi apartamento está en un viejo edificio pero fue completamente renovado, así que vivimos con lo nuevo y lo viejo en perfecta armonía. ¡Qué más puedo decir, es mi hogar!
 ¿QUÉ ESTÁ PROHIBIDO EN ELLA? ¡Los zapatos!
 ¿LO PRIMERO QUE HACE CUANDO LLEGA? BUSCO a mi hijo, todavía un bebé. Mi familia es siempre una isla de paz a donde escapar.
 ¿LO ÚLTIMO QUE HA COMPRADO? Un regalo para mi mujer.
 ¿EN QUÉ HABITACIÓN SE RELAJA? En el salón.
 ¿SU POSESIÓN MÁS PRECIADA? No soy materialista pero no me gusta tirar cosas, así que todavía conservo mis viejos bártulos de arte.



"Me encantaría tener una pieza de André-Charles Boulle (arriba) y una pintura de Klimt (dcha. 'Judith') y me gusta el trabajo de Konstantin Grcic (abajo, 'One Chair' para 'Magis')."



"El 'Bumpy' de 'Habitat' es el sofá perfecto y amo la obra del diseñador gráfico Klaus Haapaniemi".



P.D. DETESTO EL DISEÑO FRÍO, SIN IDENTIDAD, EL QUE IGNORA AL USUARIO, LA ARROGANCIA.

RETRATO: PATRICK LAZIC. FOTOS: JULIEN LANOO, CORBIS, ALBUM ON-LINE, D.R. (per carnet de direcciones)

Fratelli Campana per Alessi, Corporate Mention

Patrick Lasic, Fotografi

Julien Lanoo, Fotografi

Corbis, Fotografi

- Album, Fotografi

DR, Fotografi



"Adoro el trabajo de Charlotte Perriand (izda., estantería 'Nuage' para 'Cassina') y George Nelson (abajo, escritorio para 'Vitra'). En mis paredes cuelga una serigrafía de la artista Malika Favre (dcha.)."

¿ES COLECCIONISTA DE ALGO? De plumas estilográficas.

¿QUÉ HAY EN SU MESILLA DE NOCHE? Un libro de Paul Auster, un libro musical de mi niño, la lámpara *Ribbon* de *Habitat*, un bote de aceite de masaje, el cargador del *iPhone*, todo encima de la mesita *Blow Up* de los hermanos Campana para *Alessi*.

¿MATERIALES QUE AMA? Madera de roble y peral, mármol, cristal, textiles, papel japonés... Todos los naturales en general.

¿Y LOS QUE NUNCA USARIA? Nunca digas nunca jamás.

¿SU COMBINACIÓN DE COLORES PREFERIDA? Depende de la temporada, pero me gusta superponer tonos sobre blanco.

¿Y EN CUESTION DE TEXTILES? Sin duda, el algodón y la lana.

¿CÓMO LE GUSTA ILUMINAR? De abajo hacia arriba.

¿EL HILO MUSICAL DE SU CASA? *Jazzístico* sobre todo. Siempre estoy escuchando música, cualquiera que sea relajante.

¿CÓMO PONE LA MESA? Simple y con porcelana, por su pureza. Me gusta mezclar antigua de Limoges con cristal de colores.

¿CÓMO SE CONSIGUE UN GRAN EFECTO GASTANDO POCO DINERO? En mi caso, me gusta elegir una sola pieza, que no tiene por qué ser cara, y repetirla varias veces o en varios colores.

¿LIBROS, MÚSICA, PELÍCULAS QUE SEAN UNA INFLUENCIA EN SU TRABAJO? Leo muchos libros técnicos sobre *Arts & Crafts*.

EL SOFÁ PERFECTO ES... Confortable, ni demasiado grande ni demasiado pequeño. Como el *Bumpy* de la colección de *Habitat*.

¿EL MUEBLE QUE CODICIA? Una pieza de André-Charles Boulle.

¿DISEÑO O VINTAGE? Ambos. Adoro a George Nelson, los Eames, Sori Yanagi, Charlotte Perriand y el trabajo de Raymond Loewy, pero también me gustan piezas nuevas de diseñadores como Ron Arad, Konstantin Greic o Philippe Starck.

¿LE INTERESA EL ARTE? Me interesan la fotografía y los grabados, pero también amo el cristal. Puestos a pedir sería algo de Émile Gallé. Y me encantaría tener una pintura de Gustav Klimt y una fotografía de Bernd y Hilla Becher en mi despacho.

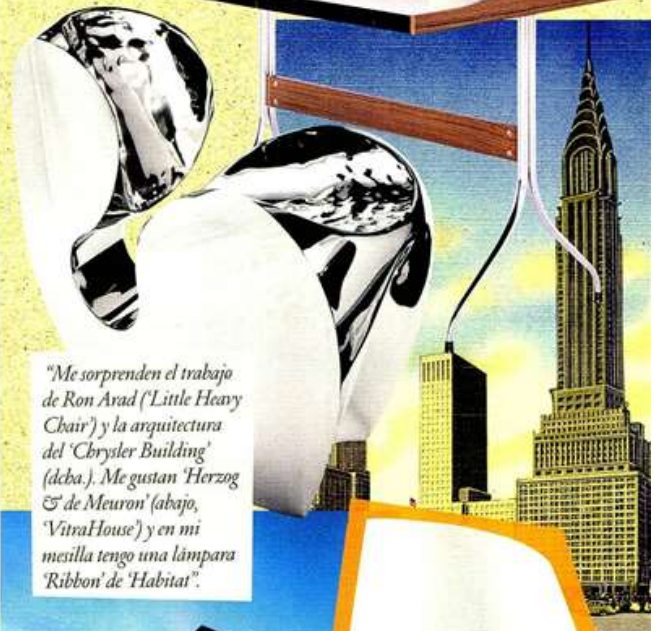
¿QUÉ TIENE COLGADO EN SUS PAREDES? Fotos, dibujos y un grabado de la joven artista egipcia Malika Favre.

¿SUS ARQUITECTOS FAVORITOS? Me gusta la modernidad de *Herzog & de Meuron*, en concreto, me encanta su *VitraHouse*.

¿QUÉ EDIFICIO LE HA IMPRESIONADO? Estoy estudiando el *Art-Decó* y me gusta el edificio *Chrysler*. Me intrigó descubrir que el diseño de su pináculo está inspirado en neumáticos.

¿UN DESCUBRIMIENTO? El diseñador gráfico Klaus Haapaniemi.

¿QUÉ SERÁ LO PRÓXIMO EN DISEÑO? Autenticidad y una tendencia a cuidarnos más a nosotros y a lo que nos rodea. ✦



"Me sorprenden el trabajo de Ron Arad ('Little Heavy Chair') y la arquitectura del 'Chrysler Building' (dcha.). Me gustan 'Herzog & de Meuron' (abajo, 'VitraHouse') y en mi mesilla tengo una lámpara 'Ribbon' de 'Habitat'."



CONTACTOS V.I.P.

RESTAURANTES: "Orphyse Chaussette" en Bruselas, por su atmósfera".

HOTELES: "Boundary" en Londres, firmado por Terence Conran".

CLUBES & BARES: "Café de l'Industrie" en París, es acogedor".

DISEÑO: "La tienda del Centro Georges Pompidou, siempre tienen una buena selección".

GALERÍAS: "Galerie Kroo" en París, por su visión".

LIBRERÍAS: "La del Pompidou y la del Musée des Arts Décoratifs por su selección, y las librerías de viejo que encuentras por las calles de París".